



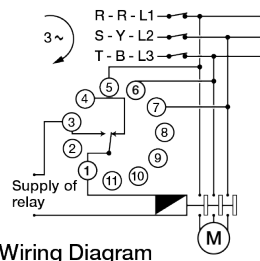
MOD. 22 CONTROLLORE RETE MONOFASE

L'apparecchiatura da porre a protezione del motore, controlla che gli abbassamenti di tensione non superino un valore prestabilito, disattivando il relé quando ciò avviene. Ad evitare momentanee e brevi interruzioni il relé è ritardato.

MOD. 33 CONTROLLORE RETE TRIFASE

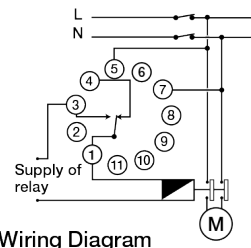
L'apparecchiatura controlla la correttezza della sequenza delle 3 fasi, la mancanza di una fase ed una inaccettabile riduzione di tensione di alimentazione. Solo se soddisfatte tutte le condizioni, il relé consente l'azionamento del motore. Ad evitare momentanee e brevi interruzioni il relé è ritardato.

MOD. 33



Wiring Diagram

MOD. 22



Wiring Diagram

MOD. 22 SINGLE PHASE

This device, for motor protection, controls that the drop voltage doesn't exceed the established value, by turning off the relay when it happens. The relay is delayed to prevent the brief and temporary breaking.

MOD. 33 3-PHASE

This unit is designed to monitor a 3 phase supply, one failure phase and a lowering of power supply. The relay allows the motor start only if there are the above mentioned conditions.

The relay is delayed to prevent brief temporary interruptions.

	mod22	mod33	
Alimentazione	180 ÷ 260 V~ 50 - 60 Hz	300 ÷ 500 V~ 50 - 60 Hz	Supply voltage
	direttamente dalla linea monofase directly from single-phase line	direttamente dalla linea trifase directly from 3phase line	
Consumo	5 VA max		Power consumption
campo di controllo	180 ÷ 260 V~	300 ÷ 500 V~	Monitoring range
Montaggio	Zoccolo undecal	Undecal socket	Mounting
Tempo di risposta	2 sec. max con abbassamento della tensione di rete 2,5% 2 sec. Max with voltage 2,5% drop voltage		Response time
Caratteristiche di uscita	AC 2500 VA carico induttivo Cosφ = 1 AC 1875 VA carico induttivo Cosφ = 0,4 DC 300 W carico resistivo		Contact rating
Numero di operazioni	30 operazioni/minuto max		Number of operations
Temperatura di funzionamento	- 10 °C ÷ + 50 °C		Operating Temperature
Temperatura di immagazzinamento	- 10 °C ÷ + 80 °C		Storage temperature
Contenitore	Noryl (PPO) UL 94 V0		Housing
Accessori in dotazione	Zoccolo undecal	Undecal socket	Included Accessories
Dimensioni	mm 79x35x88		Dimensions
Peso	gr. 116		Weight

Alimentazioni disponibili
Mod. 22 90 ÷ 130 V~ codice T40B000000
Mod. 33 180 ÷ 250 V~ codice T50B000000

Power supplies
Mod. 22 90 ÷ 130 V~ codice T40B000000
Mod. 33 180 ÷ 250 V~ codice T50B000000